

Referenten, Moderation:



**Martin Schleske**  
Geigenbaumeister  
und Physiker, der  
„Stradivari des  
21. Jahrhunderts“



**Dr. Sabine Martin**  
Direktor Strategic  
Marketing W. L.  
Gore & Associates



**Prof. Dr. Dr. Manfred Spitzer**  
Psychiater,  
Psychologe und  
Hirnforscher Uni Ulm



**Kay-Sölve Richter**  
Moderatorin  
beim ZDF

10. Dezember 2015 | Festsaal im Rathaus Münster

# m:ut 15

Symposium für veränderndes Unternehmertum

# m:ut 15

Symposium für veränderndes Unternehmertum

Strategien und Geschäftsmodelle, welche vor kurzer Zeit noch verlässliche Wege zum Erfolg waren, sind überholt. Was nun im Wirtschaftsleben zählt, sind Kreativität, Mut und Zukunftsoptimismus. Eine Führungskraft muss immer auf der Suche nach Inspiration und Begeisterung für neue Perspektiven sein und Veränderungsprozesse in Richtung „nachhaltiges Wirtschaften“ in Gang setzen.

„Eine Marke ist nichts anderes als das Verhalten der Menschen, die für sie arbeiten.“ (Jim Stengel, Ex-CMO Procter & Gamble)

Wer als Führungskraft an eingefahrenen Strukturen festhält, droht sang- und klanglos unterzugehen. Wer bin ich? Und warum bin ich überhaupt hier? Es reicht nicht mehr aus, einfach nur gut zu sein. Sie müssen auch anders sein als andere. Anders denken, den Mut haben, Strukturen in Frage zu stellen, neue Ideen und Wege finden. Denn Vorsprung in Wissen und Information entscheidet.

Hierzu will **m:ut 15** als Symposium für ein veränderndes Unternehmertum einladen.

Unsere Referenten werden entscheidende Weichen für das Morgen stellen: **Dr. Sabine Martin**, Direktorin Strategic Marketing W. L. Gore & Associates GmbH, Paris, mit dem Vortrag **Neue Macht und Wertschöpfung – Leitprinzipien der Gore-Kultur**, **Prof. Dr. Dr. Manfred Spitzer**, Hirnforscher Uniklinikum Ulm mit dem Vortrag **Mentale Stärke statt Digitale Demenz – Wie wir uns um den Verstand bringen** sowie **Martin Schleske**, Geigenbaumeister und Physiker, mit dem Vortrag **Der Klang – Vom unerhörten Sinn des Lebens**.

**m:ut**, das Premium-Veranstaltungsformat im Münsterland, richtet sich in erster Linie an Manager, Unternehmensleiter und Entscheider aus der Region, die hier eine Plattform für die drängenden Fragen der zukünftigen Ausrichtung ihres Unternehmens finden sollen.

Auch auf **frühjahrs:m:ut 16** am 19.05.2016 wollen wir Sie schon neugierig machen:

Zugesagt haben bereits **Prof. Dr. Norbert Bolz**, TU Berlin, Zukunftsforscher zum Thema **Die Medienwirklichkeit von morgen**, **Hannes Treichel**, Ex-Management Swarovski, Wien, mit dem Vortrag **Meuterei des Denkens**, sowie **Thomas Sattelberger**, Ex-Personalvorstand Continental AG und Dt. Telecom AG mit dem Vortrag **das demokratische Unternehmen**.

**m:ut** bietet zudem Gelegenheit, sich an den Ständen der Partner zu informieren, dabei Beziehungen zu pflegen und im Networking neue Kontakte zu knüpfen. Beim Get-Together kann neben der hervorragenden Küche des Hotels Kaiserhof ein intensiver Austausch über Gesehenes und Gehörtes stattfinden.

Wir freuen uns, Sie im exklusiven Rahmen des Festsaals des historischen Rathauses Münster bei **m:ut 15** begrüßen zu dürfen.



Rainer Schlif



Im Jahre 1170 erhielt Münster die Stadtrechte. Ein provisorischer Fachwerkbau diente den Ratsmitgliedern als Versammlungsraum. Doch im 14. Jahrhundert wurde er erweitert und mit einer prachtvollen Fassade versehen, welche, ebenso wie die Lage in Sichtlinie zum St.-Paulus-Dom, das Selbstbewusstsein der Münsteraner Bürger widerspiegelt.

Nach dem das historische Rathaus im Zweiten Weltkrieg vollkommen zerstört wurde, baute es die

Münsteraner Kaufmannschaft mit Spenden und tatkräftiger Hilfe der Bürger ab 1950 nahezu originalgetreu wieder auf. Somit gilt es, am Prinzipalmarkt gelegen, bis heute als eines der Wahrzeichen der Stadt Münster.

Der Friedenssaal des Rathauses spielte im Jahre 1648 eine besondere Rolle. Er war Schauplatz der Beschwörung des Spanisch-Niederländischen Friedens, welcher Teil des Westfälischen Friedens wurde. Auch heute noch werden hier Friedenspreise verliehen, wie z. B. dem Dalai Lama und dem Dirigenten Daniel Barenboim.

10. Dezember 2015 | Festsaal im Rathaus Münster

# m:ut 15

Symposium für veränderndes Unternehmertum

- 14.00 Uhr – 14.30 Uhr    Empfang
- 14.30 Uhr – 14.45 Uhr    Eröffnung und Begrüßung: **Rainer Schlif**,  
Initiator von m:ut und Geschäftsführer PROVENTES Schlif GmbH, und  
**Wendela-Beate Vilhjalmsson**, Bürgermeisterin der Stadt Münster
- 14.45 Uhr                    Vortrag: **Dr. Sabine Martin**, Direktorin Strategic Marketing W. L. Gore &  
Associates GmbH, München,  
**Neue Macht und Wertschöpfung – Leitprinzipien der Gore-Kultur**
- 15.45 Uhr – 16.30 Uhr    Kaffeepause
- 16.30 Uhr                    Vortrag: **Prof. Dr. Dr. Manfred Spitzer**, Hirnforscher  
**Mentale Stärke statt Digitale Demenz – Wie wir uns um den Verstand bringen**
- 17.30 Uhr – 18.00 Uhr    Kaffeepause
- 18:00 Uhr – 19.15 Uhr    Vortrag: **Martin Schleske**, Geigenbaumeister und Physiker  
**Der Klang – Vom unerhörten Sinn des Lebens**
- 19:15 Uhr – 19.30 Uhr    kurzes Schlusswort: **Rainer Schlif** mit Hinweis auf frühjahrsm:ut 2016
- ab 19:30 Uhr                Buffet und Get-Together



Moderation:  
**Kay-Sölve Richter**  
ZDF



Musik: **Les Sirènes**  
Streichquartett  
Klassik|Tango|Pop



**Dr. Sabine Martin** beschäftigt sich als Direktorin für Strategisches Marketing in der Division Industrieprodukte bei W. L. Gore & Associates v.a. mit neuen Produkten und neuen Märkten. Nach dem Studium der Chemie und Medizin arbeitete sie zuerst mehrere Jahre in der Unternehmensberatung (Heidrick & Struggles,

The Boston Consulting Group). 1995 führte sie den Wechsel in die Industrie in die Europazentrale von PPG Industrie nach Paris, wo sie bis heute zu Hause ist. Bei PPG baute sie u. a. den Bereich Corporate Communications auf und verantwortete im PPG-Joint-Venture Transitions Optical die Unternehmensentwicklung in Europa. Ihre Passion für Innovation lebt sie neben ihrem Engagement bei Gore seit etlichen Jahren als Betreuerin bei der BCG-Initiative „business@school“ sowie als Mentorin für Startups in London und Paris aus.

#### **Vortrag: Neue Macht und Wertschöpfung – Leitprinzipien der Gore-Kultur**

Was haben innovative Unternehmen, was andere nicht haben? Wie fördern sie schöpferische Initiativen? Wie wird das Spannungsverhältnis zwischen kreativen Freiräumen und organisatorischer Disziplin gelöst? Der Wettbewerbsdruck, dem sich viele Unternehmen heute mehr denn je ausgesetzt sehen, erfordert smarte Konzepte, um auf dem Markt zu bestehen. Ob neue Produkte, neue Dienstleistungen, neue Wege zum Kunden, neue Formen der Zusammenarbeit innerhalb der Wertschöpfungskette: Es gibt viele Herausforderungen – und damit Chancen für die Unternehmen, die es schaffen, das kreative Potential ihrer Mitarbeiter zu entfalten. Das Beispiel des Unternehmens W. L. Gore & Associates zeigt, wie die Unternehmenskultur als Schlüsselfaktor für Innovation genutzt werden kann. Die Gore-Kultur, bei der „der Mensch im Mittelpunkt steht“, ist nicht nur ein Markenzeichen, sondern zugleich der wesentliche Schlüssel zum Erfolg des Unternehmens. Faktoren wie „The power of small teams“ schaffen die Rahmenbedingungen für Kommunikation und Interaktion, die Gore seit 57 Jahren zu einem höchst innovativen Unternehmen mit über 10.000 Mitarbeitern machen. „Wir sehen uns als Inspirationsquelle für Unternehmen der Zukunft“, resümiert Sabine Martin überzeugt.



**Manfred Spitzer**, geboren 1958, hat neben Medizin auch Philosophie und Psychologie studiert. Seiner Promotion in Medizin und Psychologie folgte 1989 die Habilitation im Fach Psychiatrie. Zwei Gastprofessuren an der Harvard-Universität und ein weiterer Forschungsaufenthalt am Institut für Cognitive

and Decision Sciences der Universität Oregon prägten seinen Forschungsschwerpunkt im Grenzbereich der kognitiven Neurowissenschaft und Psychiatrie. Seit 1997 hat Manfred Spitzer den neu eingerichteten Lehrstuhl für Psychiatrie der Universität Ulm inne und leitet die seit 1998 bestehende Psychiatrische Universitätsklinik in Ulm. Im Jahre 2004 gründete er das Transferzentrum für Neurowissenschaften und Lernen (ZNL) an der Universität Ulm. Seither ist Manfred Spitzer auch im Fernsehen zu sehen und präsentiert wöchentlich in BR-alpha in „Geist & Gehirn“ die Ergebnisse der aktuellen Hirnforschung. Er präsentiert die Hirnforschung verständlich und amüsant. Seine Bücher erreichen Bestsellerstatus.

#### **Vortrag: Mentale Stärke statt Digitale Demenz – Wie wir uns um den Verstand bringen**

Manfred Spitzer, Deutschlands bekanntester Gehirnforscher, warnt vor den Gefahren des digitalen Zeitvertreibs. Digitale Medien sind zweifelsfrei Teil unserer Kultur und Arbeitswelt. Dennoch gilt: Sie

machen süchtig, schaden langfristig dem Körper (Stress, Schlaflosigkeit, Übergewicht mit allen Folgen) und vor allem dem Geist. Es gehört zu den wichtigsten Erkenntnissen der Neurowissenschaft der letzten Jahrzehnte, dass das Gehirn dynamischer und flexibler ist als ein Muskel, der sich ebenfalls durch Beanspruchung bildet. Die Symptome der digitalen Demenz sind die zunehmende Unfähigkeit, sich zu orientieren, d.h. zu wissen, wo man ist, was gerade los ist, und letztendlich sogar, wer man ist. Welche Auswirkungen hat dies auf unser Lernverhalten? Und welche Strategien können wir nutzen, um mentale Stärke für uns und unsere Mitarbeiter zu entwickeln?



**Martin Schleske**, geb. 1965, ist Geigenbauermeister und Physikingenieur, einer der innovativsten unserer Zeit. Mithilfe der modernen Physik will er erreichen, was noch keinem seiner Kollegen gelungen ist: die Instrumente der italienischen Geigenbauer Stradivari und Guarneri vom Anfang des 18. Jahrhunderts

zu übertreffen. Schleskes Kunden stehen monatelang auf einer Warteliste, die Instrumente verkaufen sich bis nach Asien und in die USA. Auf seiner Internetseite lässt sich nachlesen, wer alles zu seinen Kunden gehört – etwa der Erste Geiger der Wiener Philharmoniker, der Konzertmeister des Seoul Philharmonic Orchestra in Südkorea oder die Solistin Jeanne Christée.

#### **Vortrag: Der Klang – Vom unerhörten Sinn des Lebens**

Einer der großen Geigenbauer der Gegenwart erzählt von den Geheimnissen seines Berufes. Die New York Times kürte Martin Schleske zu einem der größten Geigenbauer der Gegenwart, in Fachkreisen gilt er als der „Stradivari des 21. Jahrhunderts“. Wer meint, Geigenbau sei eine relativ langweilige, technische, bestenfalls Insider interessierende Sache, hat Martin Schleske noch nicht erlebt. Alle Phasen des Geigenbaus, vom Auffinden des geeigneten Holzes bis hin zur Wölbung und Lackierung des Instruments, werden ihm zum Gleichnis für persönliche Entwicklung, für unsere Berufung und unseren Platz im Leben. Wir werden zu einem klingenden Instrument, wenn sich in uns das Unsagbare, das Unerhörte des Lebens ausspricht. Martin Schleske zeigt uns die Parallelen des Geigenbaus zu einem sinnerfüllten Arbeitsleben auf.

*„Martin Schleske ist nicht nur einer der ganz Großen des Geigenbaus, sondern auch ein begnadeter Erzähler.“*

**Süddeutsche Zeitung**

*„Einer der spannendsten Geigenbauer der Gegenwart hat ein in mehrfacher Hinsicht bemerkenswertes Buch geschrieben... Das Buch ‚Der Klang‘ ist eine Liebeserklärung an die Schöpfung und an das Leben selber.“*

**Bayerischer Rundfunk**

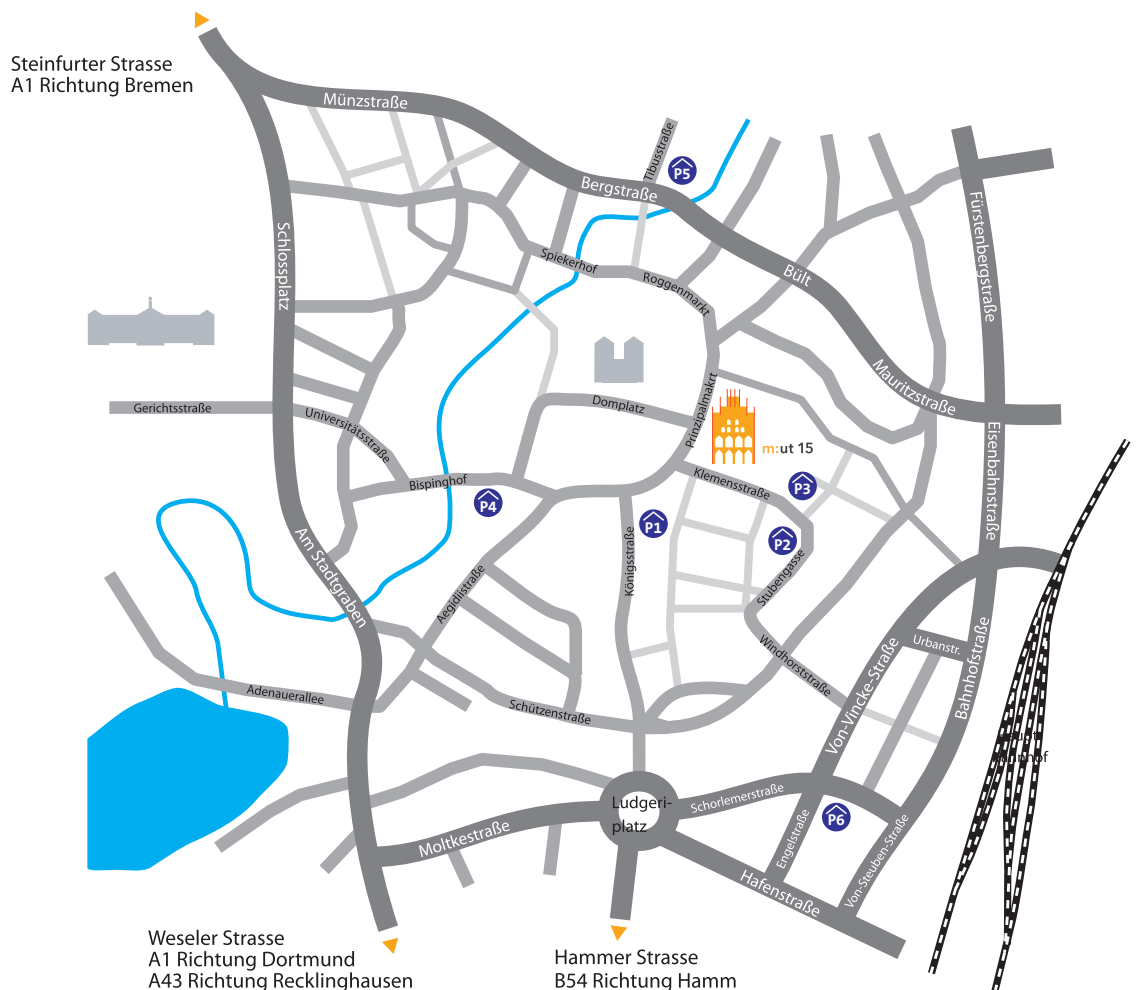


**Rainer Schlieff** ist der Initiator von m:ut 15.

Er studierte Wirtschaftswissenschaften in Münster, arbeitete bei Siemens Nixdorf in Paderborn und in einer Beratungsgesellschaft im Westmünsterland. Als Geschäftsführer der Unternehmensberatung PROVENTES Schlieff GmbH im Herzen von Münster lenkt er seit über 25 Jahren die Geschehnisse der Unternehmensberatung. Er betreut mittelständische Unternehmen in den Schwerpunkten Unternehmensfinanzierung und Mitarbeiterkapitalbeteiligung sowie Personalentwicklung und Organisation.

# m:ut 15 | Anmeldung und Anreise:

Veranstaltungsort	<b>Festsaal im Rathaus</b> Eingang über das Stadtweinhaus (links neben dem historischen Rathaus) Prinzipalmarkt 10, 48143 Münster Telefon vor Ort am 10. Dezember 2015: 0172 - 70 60 734
Veranstaltung & Organisation	<b>PROVENTES Schließ GmbH Unternehmens- und Managementberatung</b> Picassoplatz 3, 48143 Münster, Fon (02 51) 2 70 77 50, Fax (0 25 52) 5 09 65-77 info@proventes.de www.proventes.de
Teilnahmebeitrag	<b>€ 295,- zzgl. 19% ges. MwSt.</b>
Anmeldung	Sie erhalten von uns eine Anmeldebestätigung sowie eine Rechnung über Ihren Teilnahmebeitrag. Er ist sofort nach Erhalt fällig. Absagen müssen schriftlich an uns gerichtet werden. Bei einer Stornierung bis zum 23. November 2015 erheben wir eine Bearbeitungsgebühr von € 80,- (zzgl. ges. MwSt.). Bei späterer Absage, ebenso bei Nichterscheinen, auch im Falle von höherer Gewalt, ist die volle Rechnungssumme fällig. Ein Ersatzteilnehmer kann selbstverständlich gestellt werden.
Anfahrt	In der Innenstadt gibt es in näherer Umgebung Parkhäuser. Sie erreichen das Rathaus in wenigen Gehminuten.



### Parkhäuser in der Innenstadt

- |                             |                          |                          |
|-----------------------------|--------------------------|--------------------------|
| P1 Parkhaus Münster-Arkaden | P3 Parkhaus Karstadt     | P5 Parkhaus Tibusstrasse |
| P2 Parkhaus Stubengasse     | P4 Parkhaus Aegidiimarkt | P6 Parkhaus Engelstrasse |

**VORANKÜNDIGUNG**  
19. Mai 2016  
Gut Havichhorst in Münster-Handorf

Referenten:



**Hannes Treichl**

Ex-Management Swarovski, Wien, mit dem Vortrag „Meuterei des Denkens“



**Prof. Dr. Norbert Bolz**

TU Berlin, Zukunftsforscher zum Thema „Die Medienwirklichkeit von morgen“



**Thomas Sattelberger**

Ex-Personalvorstand Continental AG und Dt. Telecom AG mit dem Vortrag „Das demokratische Unternehmen“

**Reservieren Sie jetzt schon  
Ihre Karten für frühjahrs:ut 16!**

Werden Sie Sponsorpartner von m:ut 16.  
Informationen: [info@proventes.de](mailto:info@proventes.de)

# frühjahrs**m:ut** 16

Zukunftsforum für Unternehmer im Münsterland



**LeasingPartner**

Fortschritt finanzieren.



# Fortschritt braucht Mut – und einen zuverlässigen Partner.

Als unabhängiger Anbieter von Finanzierungskonzepten in den Bereichen Leasing, Factoring, Darlehen, Mietkauf, finden wir für jeden Investitionswunsch die individuell passende Lösung. Sprechen Sie uns an, wir beraten Sie gern und helfen Ihnen den mutigen Fortschritt zu wagen.

FM LeasingPartner – in der Region für die Region: Osnabrück-Bissendorf, Düsseldorf, Köln, Bielefeld, Duisburg, Hamburg, Bremen, Rhein-Main, Stuttgart, Sachsen-Thüringen, Mannheim, Ruhrgebiet-Ost.



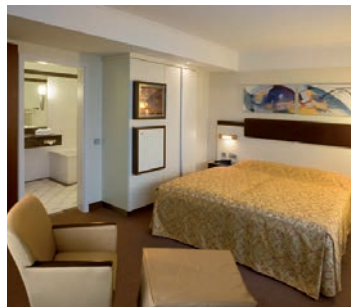
# *Wachstum Managen.*

Wachstum wird oft mit Erfolg gleichgesetzt. Dabei kann es für ein Unternehmen Fluch und Segen zugleich bedeuten. Manchmal ergibt es sich einfach. Dank einer genialen Produktidee oder günstiger Rahmenbedingungen. Manche Unternehmen planen ihr Wachstum akribisch - aus eigener Kraft oder durch den Kauf anderer Unternehmen oder Geschäftsbereiche. Dabei ist eins sicher: Egal ob geplant oder ungeplant; Wachstum bedeutet immer Veränderung. Und Veränderung erfordert aktives Management, damit ein erfolgreicher Ausgang kein Zufall ist.

Mit einem Team aus Mittelstandsberatern und Familienunternehmensspezialisten unterstützen wir Sie dabei. Sprechen Sie uns gerne an! Georg Stegemann, Tel.: +49 541 3304-558, [georg.stegemann@de.pwc.com](mailto:georg.stegemann@de.pwc.com)



STILVOLL LOGIEREN | KULTIVIERT TAGEN | KAISERLICH RELAXEN | EXZELLENT SPEISEN



Genießen Sie die Synthese aus großer Tradition und moderner Lebensart – im Herzen der Stadt, zu Gast in unserem eleganten Vier-Sterne-Superior Hotel, unseren hochklassigen Restaurants oder in unserem Beauty & Spa.

**Stilvoll logieren**

in klimatisierten, gemütlichen Zimmern und Suiten auf fünf unterschiedlich designten Etagen

**Kultiviert tagen**

mit allen technischen Standards, bester Betreuung und individuellen Details

**Kaiserlich relaxen**

in einer Welt des Wohlbefindens, der Entspannung und des Genusses

**Exzellente Speisen**

mit vielfältigen gastronomischen Überraschungen in einer stilvollen Umgebung



*Eckerle*  
A MAN'S WORLD



**LANGWEILEN SIE SICH  
IN DER DAMENABTEILUNG?  
WIR HABEN KEINE.**

# m:ut 15

Symposium für veränderndes Unternehmertum

Initiator:

**PRO VENTES**

Schließ GmbH  
Unternehmens- und Managementberatung

Der Dank gilt allen, die m:ut 15 ermöglicht haben.  
Unsere Partner im Portrait unter [www.mut-symposium.de](http://www.mut-symposium.de)

Mitveranstalter:

**WGZ BANK**  
Die Initiativbank

**pwc**

**agenta**  
agenturgruppe

**KAISERHOF**  
MÜNSTER

Sponsoren:

**LeasingPartner**  
Fortschritt finanzieren.

**urencO**

**GUT HAVICHHORST**  
Guthof für Ihre Veranstaltung & Tagung

**SCHMITZ CARGOBULL**  
The TrailerCompany.

**Brief und mehr**  
Für mehr Durchblick.

**SCHOLZ & KOLLEGEN**  
Rechtsanwälte

**Deutsche Post**  
DIALOG MARKETING

**ALPMANN FRÖHLICH**

**Düma Media**

**Münsters Allianz für Klimaschutz**  
Das Netzwerk für Unternehmen

**GWS**  
Warenwirtschaft mit System

**placebo**  
arbeit mit darstellender kommunikation

**Eckerle**  
HERRENMODEN

**gilhaus**  
EVENTMARKETING



**Laudert.**  
multi-channel media

**MünsterlandManager.de**  
Das Führungskräfteportal für das Münsterland

**HEINRICHS ROSE & COLLEGEN**  
WIRTSCHAFTSPRÜFER · STEUERBERATER

**Comfort Finance**  
Aktiengesellschaft

Medienpartner:

**101 MÜNSTER**

**VIDERO®**